



DESAFÍO NACIONAL REDUCCIÓN DE LA DESNUTRICIÓN CRÓNICA

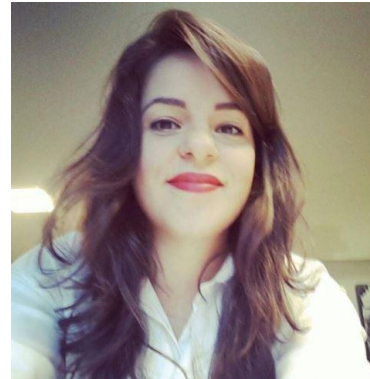
10 AÑOS DE SOSTENIBILIDAD
DE LA SEGURIDAD ALIMENTARIA Y NUTRICIONAL

2005-2015

GISELE ANE BORTOLINI

Delegada

Organización
Panamericana de la Salud –OPS-



Brasileña, Licenciada en Nutrición, egresada de la Universidad De Vale do Rio dos Sinos, UNISONOS, Brasil. Posee un Doctorado en Nutrición Humana de la Universidad de Brasilia, en el campo de la investigación y nutrición social.

Posee experiencia en salud pública y nutrición, actuando principalmente en áreas de: Gestión de Políticas Públicas y Salud Alimentación y Nutrición, Atención Primaria, Promoción de la Salud y la Evaluación de las Condiciones de Salud de la Población y la Eficacia de las Acciones. Ha laborado como Analista Técnico de Políticas Sociales en la coordinación general de Alimentación y Nutrición del Departamento de Atención Primaria del Ministerio de Salud.

Se ha desempeñado como docente de Ciencias Médicas en la Universidad Federal de Ciencias de la Salud de Porto Alegre, en la línea de la investigación: Epidemiología, Salud y Enfermedades Materno-Infantil y en Gestión Política Alimentaria y Nutrición, y posee conocimiento en presupuesto y ejecución financiera de planeamiento de programas en el Área de Salud.

